

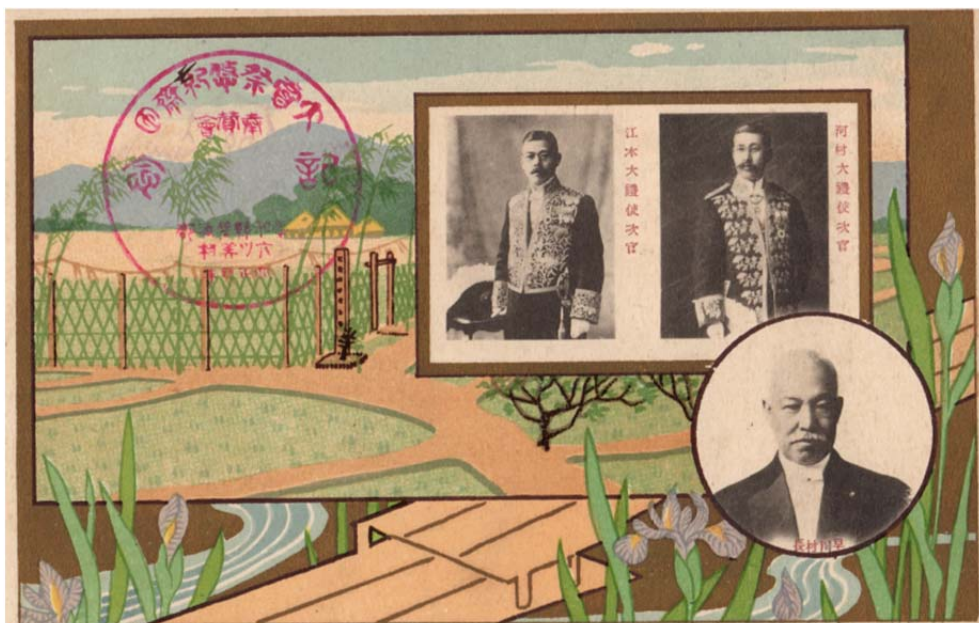
岡崎市制100周年記念事業
岡崎まちものがたり：六ツ美南部 K-02

近江屋さん提供絵葉書（写真）・資料

この悠紀斎田関連絵葉書（写真）は太田（近江屋酒店）さん（中島町境町）のご厚意によるものです。



悠紀斎田 関係者



悠紀斎田 関係者



悠紀齋田 関係者



悠紀齋田 御田植唄 岡部宮司



悠紀齋田 村社 八幡社



悠紀齋田全景 關係者



悠紀齋田審査場
關係者



悠紀齋田 服装
藤島華僊



悠紀齋田 播種
松村櫻雨

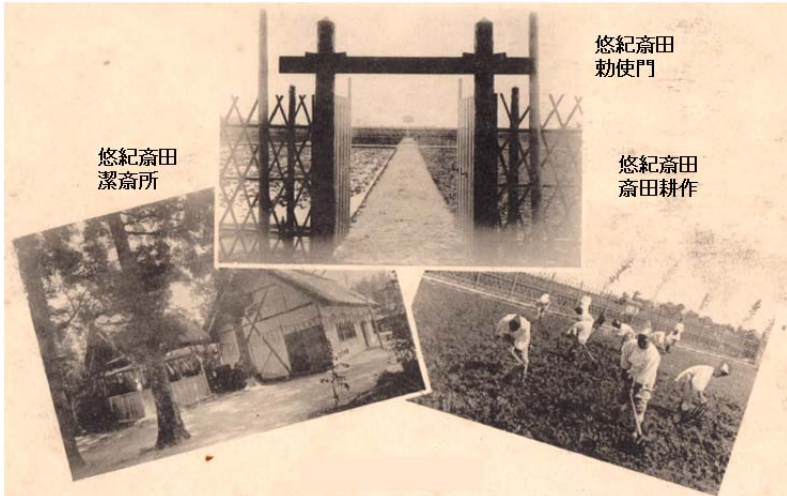
悠紀齋田 農具舎



悠紀齋田 氣象觀測所



悠紀齋田 抜穂式齋院



悠紀齋田 潔齋所

悠紀齋田 勅使門

悠紀齋田 齋田耕作



悠紀齋田 高橋用水水源



悠紀齋田 神事





悠紀齋田 拔穂式 齋館前勅使



悠紀齋田 囃子方



悠紀齋田 耕作従事者



悠紀斎田 松井愛知県知事視察



菅の小笠にそりひた着もの
苗もそのうへは奉祝もその小

悠紀斎田 御田植踊3



早苗うまきし真すくに植まう
すぐは神さまおよろこび

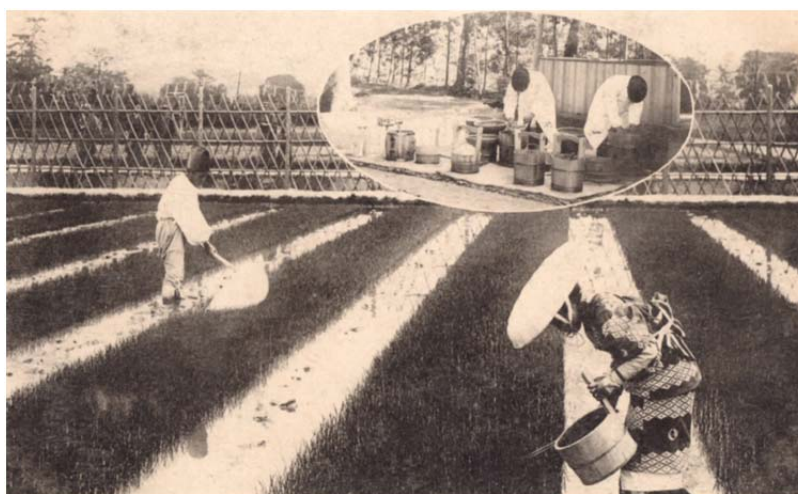
悠紀斎田 御田植踊5



悠紀斎田 全景



悠紀斎田 播種



悠紀斎田 撰種および苗代



悠紀齋田 御田植式